



GIOVANI E CULTURE IN MOVIMENTO

Come raggiungerci:

Aereo

Aeroporto di Torino Caselle, 100 km

Treno

Stazione di Oulx, 20 km

Auto

Autostrada A32/E70 uscita Cesana, Claviere, Monginevro, seguire per la Strada Statale 24 del Monginevro - da Torino 80 km

How to reach us:

Arriving by air

Turin Airport, 100 km

Arriving by train

Oulx railway station 20 km

Arriving by car

A32/E70 motorway exit Cesana, Claviere, Montgenevre, follow Sansicario direction on National Highway no. 24 - from Turin 80 km

Per info e prenotazioni:

Olympic Centre

Frazione Sansicario, 57
10054 Cesana Torinese (TO)
Tel. +39.0122.81.19.23 - +39.0122.81.19.34
fax +39.0122.81.14.89
http: www.olympicsansicario.it
mail: info@olympicsansicario.it

D.O.C. s.c.s

Via Assietta,16/b
10128 Torino (TO)
Tel. +39.011.516.20.38
fax + 39.011.517.54.86
http: www.cooperativadoc.it
mail: info@cooperativadoc.it

Progettazione e gestione

D.O.C. s.c.s

http: www.cooperativadoc.it

mail: info@cooperativadoc.it

Keluar

Organizzazione tecnica

Keluar s.r.l.

http: www.keluar.it

mail: info@keluar.it

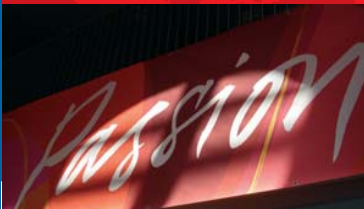
in collaborazione con:



http:www.torinolympicpark.org

Olympic Centre

Cesana - Sansicario



Olympic Centre Cesana Sansicario

Sansicario - Cesana

Nelle immediate vicinanze di Cesana, comune dell'Alta Val Susa sede delle prestigiose Olimpiadi di Torino 2006, Sansicario si colloca al centro del grande impianto sciistico della Vialattea, moderno comprensorio che con i suoi 400 km di piste entusiasma da sempre sciatori ed amanti della tavola, garantendo divertimento ai principianti e adrenalina e impegno ai più esperti. Servita da seggiovie a sganciamento automatico, tapiroulant e la nuova ovovia da 12 posti fino ai 2700 metri di altezza, la località è il punto di congiunzione con gli impianti del versante francese della vicina Monginevre. Sansicario è il simbolo dello sport invernale: non solo sci ma slittino, skeleton e bob, quest'ultimo aperto a tutti, eredità dell'evento Olimpico.

In the Cesana nearby territory, located in high Val Susa region, site of the Torino 2006 Olympic Games, is Sansicario. It stands in very centre of the Via Lattea Ski Area, a big skiable snow covered area which borders also with France and links to Montgenèvre. "Via Lattea" offers 400 km of ski runs and winter sport facilities: everyone, skiers and snowboarders, from beginners to experts alike, can find fun and challenge.

In Sansicario you can find lifts, chair-lifts with automatic detachable chairlifts and the new 12 place gondola able to carry skiers up to 2.700 mt. high. Sansicario, one of the best winter location, not only symbolize ski but also is skeleton and bob icon, fun for everyone according to the Olympics idea.

TOP e DOC

riaccendono a Sansicario emozioni Olimpiche



TOP, acronimo e simbolo del Torino Olympic Park, erede dell'importante patrimonio di siti ed impianti olimpici, ha scelto di affidare alla nostra organizzazione la gestione dell'Olympic Centre di Sansicario, per continuare a garantire la competitività dei propri servizi secondo i criteri di eccellenza che ormai contraddistinguono Torino e il Piemonte. Attenzione, professionalità, competenza e allegria per trasmettere ai nostri ospiti lo spirito e l'energia caratterizzanti le Olimpiadi.

L'Olympic Centre, insieme alla pista di bob, skeleton e slittino di Cesana Pariol da cui dista poche centinaia di metri, fa parte del Torino Olympic Park, l'insieme delle strutture sportive e ricettive costruite per le Olimpiadi Invernali di Torino 2006. Un luogo ideale per le aziende che vogliono far vivere ai loro ospiti esperienze corporate o di incentive originali e uniche.

"TOP" which stands for Torino Olympic Park, the most important management of the Olympics sites complex and property, choose our company to guarantee the competition and quality which keep Torino and Piemonte on top levels for offers and services. Competence and attention inked to cheerfulness and kindness is our way to pass the Olympics mood on to our guests. The Olympic Centre with the Cesana Pariol bob, skeleton and luge track, set in its nearby, are both sites of the Torino Olympic Park: the large system of sports and tourist facilities, built up for the 2006 Winter Olympic Games. An ideal and unique place also for Companies to hold corporate or incentive activities.



Olympic Centre Hotel

Olympic Centre è un prestigioso albergo categoria tre stelle, con infrastrutture all'avanguardia e con una spiccata attenzione ad ambiente e sostenibilità, grazie anche alla presenza di un importante impianto di pannelli fotovoltaici che godono di lunga esposizione al sole.

L'albergo è composto da 64 camere tutte con servizi interni, frigobar e televisione per complessivi 189 posti letto.

uffici e aule studio
sale riunioni attrezzate con sistemi di videoproiezione e amplificazione
laboratori per la didattica sullo sci e sulla montagna
lounge bar
zona relax
solarium
internet point
ristorante panoramico
skiroom
parcheggio esterno
aree sportive con illuminazione notturna

La sua felice posizione immersa nei boschi della località, consente nel periodo estivo lunghe passeggiate e attività di mountain bike, mentre in inverno è possibile, sci ai piedi, raggiungere gli impianti di risalita e la pista di bob di Cesana Pariol

Olympic Centre Hotel

The Olympic Centre Hotel is now a very charming 3 stars Hotel; it offers many facilities indoor and outdoor. The Olympic Centre Hotel holds a solar cell system and power technologies according to the best attention to environment.

offices and library
conference rooms with audio and video equipment
educational winter sports lab
lounge bar
relaxing room
solarium
internet point
panoramic restaurant
skiroom
parking
flood - lighting at night

Located in magnificent natural surroundings, the Olympic Centre offers during summer the opportunity to enjoy trekking and mountain bike and during winter the best top-level sports facilities like ski or bob on Cesana Pariol area.

